

Powermax30 AIR

Rekommenderad skärkapacitet 8 mm (5/16 tum)

Kapningskapacitet 16 mm (5/8 tum)

Yrkesklass



Powermax30 AIR, en del av Powermax®-familjen, är enkelt portabel, har inbyggd kompressor och möjliggör handskärning överallt där det finns enfas strömtillförsel.

Viktiga driftfördelar

Fler tillämpningsområden

Inbyggd kompressor som möjliggör plasmaskärning där det saknas tillgång till tryckluft eller luftkvaliteten är dålig

Lägre driftskostnader

Slitdelar med lång livslängd och inbyggd kompressor minskar driftkostnaderna

Hög utnyttjandegrad och tillförlitlighet

Robust konstruktion och slitdelar med lång livslängd säkerställer resultat i ett robust system med lång livslängd

Powermax30 AIR. Liten storlek. Stor prestanda.

Powermax30 AIR, som är den minsta och lättaste handhållna plasmaskärbrännaren i sin klass, inkluderar en inbyggd kompressor och två alternativa spänningsval. Enheten kan drivas på endera 240 V eller 120 V.

Powermax30 AIR skärningskapacitet

| Skärningskapacitet | Tjocklek | Skärhastighet |
|--------------------|-----------------|-------------------------|
| Rekommenderad | 8 mm (5/16 tum) | 500 mm/min (20 tum/min) |
| | 10 mm (3/8 tum) | 250 mm/min (10 tum/min) |
| Kapning | 16 mm (5/8 tum) | 125 mm/min (5 tum/min) |

| | |
|---------------------|--|
| Skärbrännareffekt** | 2,49 kW |
| | $30 \text{ A} \times 83 \text{ V} \div 1000 \text{ W} = 2,49 \text{ kW}$ |

**Högre utspänning vid skärbrännaren plus effektivt konstruerade slitdelar resulterar i snabbare, renare skärning.

”Eftersom vårt företag tillhandahåller tjänster på avlägsna platser där det är svårt att få tag på luftkompressorer, är bärbara Powermax30 AIR med inbyggd kompressor idealisk för oss när vi är ute på fältet.”

Diego Nunes Fernando, BNG Metalmeccânica, Brasilien

DEN BÄSTA
INVESTERINGEN
ÄR I DIN
KRAFT



Viktiga funktioner:

Enkel att använda

- Förenklad användning möjliggör att du snabbt och enkelt kommer i gång med skärjobbet
- Lilla och lätta Powermax30 AIR levererar var och när du än behöver den
- Skär snabbt i galler eller rostig metall utan att avtryckaren behöver aktiveras på nytt tack vare den kontinuerliga pilotbågsfunktionen

Mångsidig

- Anslut till antingen 120 V eller 240 V med Auto-Voltage™-teknik och medföljande adaptrar till stickkontakter
- Två-i-ett-konstruktion för maximal mångsidighet med hög effekt för tjockare metaller och FineCut®-slitdelar för skärning av hög kvalitet i tunnare metall

Branschledande tillförlitlighet

- Powermax plasmaskärbrännare är kända för att hålla i decennier på fältet, vilket minimerar underhåll och nertid
- Brännarna är konstruerade för krävande industriella miljöer
- Varje Powermax-komponent testas för att fungera tillförlitligt under krävande förhållanden

Kundernas favoritval för skärverktyg inom områden som:

- Reparation/restaurering av fordon
- Metallkonst och skyltillverkning
- Underhåll av fastigheter/anläggningar
- HVAC/underleverantörer
- Utbildning/yrkesskolor
- Arbete på och underhåll av jordbruksutrustning

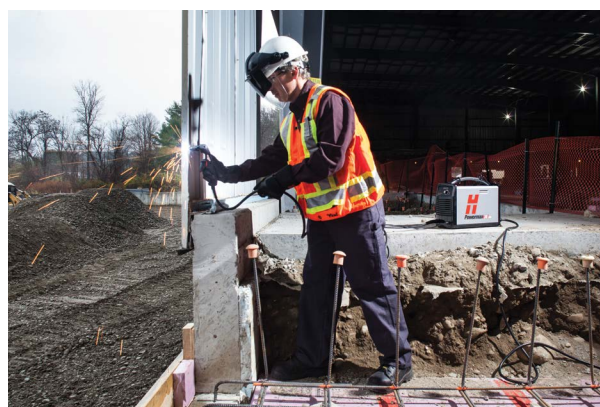
Specifikationer

CE – för användning i Europa, Australien & Nya Zeeland - RCM, Serbien, UK – UKCA, Ukraina, och andra länder där produkterna är godkända.

CCC – för användning i Kina

CSA – för användning i Nord- och sydamerika och Asien, förutom Kina

| CE | CCC | CSA | Specifikationer |
|---|-----|-----|---|
| Inspänning (± 10 %) | | | |
| ↶ | ↷ | ↸ | 200–240 V, 1-fas, 50/60 Hz |
| Inström vid 2,5 kW | | | |
| ↶ | ↷ | ↸ | 120–240 V, 1-fas, 29–15 A |
| Utström | | | 15–30 A |
| Märkutspänning | | | 83 VDC |
| Arbetscykel vid 40 °C (104 °F) | | | |
| ↶ | ↷ | ↸ | 35 %, 240 V |
| ↶ | ↷ | ↸ | 20 %, 120 V |
| Tomgångsspänning (OCV) | | | |
| ↶ | ↷ | ↸ | 256 VDC |
| Mått med handtag | | | D 420 mm (16,5 tum); W 195 mm (7,7 tum); H 333 mm (13,1 tum) |
| Vikt med 6,1 m (20 fot) brännare | | | |
| ↶ | ↷ | ↸ | 13,5 kg (29,8 lbs) |
| Elkabelns längd | | | 3 m (10 fot) |
| Typ av nätaggregat | | | Växelriktare – IGBT |
| Motordriftskrav | | | 5,5 kW för full effekt på 30 A |
| Garanti | | | Nätaggregat: 3 år, skärbrännare: 1 år |



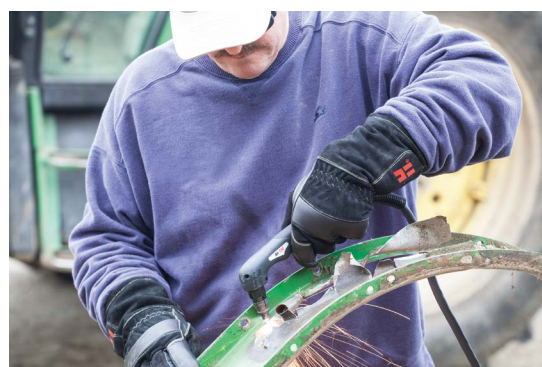
Beställningsinformation

Nedanstående är standardsystemets konfigurationer, som inkluderar ett nätaggregat, brännare och returledare.

| | | | |
|---|-----|-----|---|
| CE – för användning i Europa, Australien & Nya Zeeland - RCM, Serbien, UK – UKCA, Ukraina, och andra länder där produkterna är godkända | | | AIR T30 handbrännare med 4,5 m (15 fot) kabel och arbetsklämma med 4,5 m (15 fot) kabel |
| CCC – för användning i Kina | | | |
| CSA – för användning i Nord- och sydamerika och Asien, förutom Kina | | | |
| CE | CCC | CSA | Längd på brännarkabel 4,5 m (15 fot) |



| Powermax30 AIR® strömförsörjning | | Handhållen |
|----------------------------------|------------------------------------|------------|
| ↩ | 120-240 V standardströmförsörjning | 088096 |
| ↪ | 120-240 V standardströmförsörjning | 088103 |
| ↪ | 120-240 V standardströmförsörjning | 088098 |



Slitdelar för brännare

| Typ av slitdel | Brännartyp | Strömstyrka | Kåpa/deflektor | Fästkåpa | Dysa | Svivelring | Elektrod |
|----------------|------------|-------------|----------------|----------|--------|------------|----------|
| Standard | Hand | 30 | 420399 | 420135 | 420134 | 420133 | 420132 |

Elektroder och dysor säljs i förpackningar om fem, samt i kombinationssatser med två elektroder och två dysor (artikelnummer 428350)



Rekommenderade originaltillbehör från Hypertherm

| Artikelnummer | Beskrivning |
|--|--|
| Ansiktsskydd: genomskinligt ansiktsskydd med uppvikbar skärm för skärning och slipning. Säkerhetsskydd ingår. ANSI Z87.1, CSA Z94.3, CE. | |
| 127239 | Ansiktsskydd, klass 6 |
| 127103 | Ansiktsskydd, klass 8 |
| Passare för cirkelskärning: snabb och enkel installation för perfekta cirklar upp till 70 cm (28 tum) i diameter. Kan även användas som skärguide vid raka och fasade snitt. Tillverkad i USA. | |
| 127102 | Standardsats - 38 cm (15 tum) arm, hjul och ledstift |
| 027668 | Utökad sats - 28 cm (11 tum) arm, hjul, ledstift, förankring och förvaringsväska i plast |
| Uppfällbara skyddsglasögon: mörkhetsgrad 5 (för <40 A) uppfällbart skydd, repskyddat glas och justerbar båge. ANSI Z87.1, CSA Z94.3, CE. | |
| 017033 | Uppfällbara skyddsglasögon |
| Skyddsöverdrag: skyddsöverdrag tillverkat av flamtålig vinyl skyddar ditt Powermax®-system i flera år. Tillverkad i USA. | |
| 127469 | Skyddsöverdrag, Powermax30 AIR |

Tillbehör



Läs mer på www.hypertherm.com/powermax30 AIR

Om inget annat anges i dokumentationen tillhör alla varumärken Hypertherm, Inc. och kan vara registrerade i USA och/eller andra länder.

Besök www.hypertherm.com/patents för ytterligare information om Hypertherm Associates patentnummer och -typer.

© 4/2024 Hypertherm, Inc. Revision 4

860620SV Svenska/Swedish



Som ett företag som ägs till 100 % av medarbetarna fokuserar vi alltid på att erbjuda en överlägsen kundupplevelse.

www.hyperthermassociates.com/ownership

Miljövänlighet är en av Hypertherm Associates grundvärderingar.

www.hyperthermassociates.com/environment

Ägs till 100 % av medarbetarna

